

スタート会場(皇子山陸上競技場)アクセスのご案内

会場への自家用車の来場は禁止です

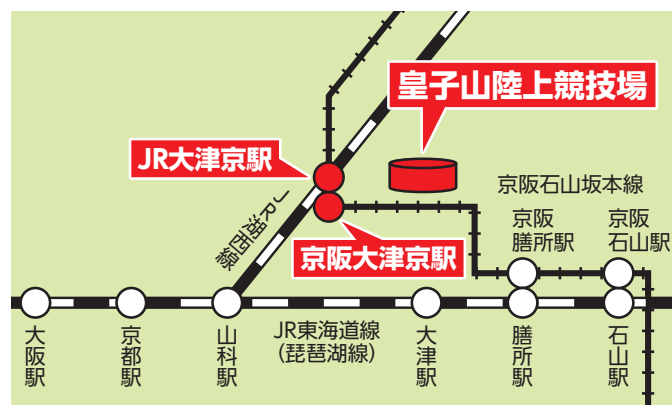
参加者用駐車場はありません。スタート会場付近に駐車することはできません。送迎車は、交通渋滞の原因となり、近隣の迷惑になりますのでご注意ください。

スタート会場(皇子山総合運動公園)へのアクセス方法

電車は、事故等による遅延や運転取り止めが発生する場合がありますのでご注意ください。ネット・アプリ等で情報を確認し、来場は時間に余裕を持って早めにお越しください。

注意!

交通系ICカードのお支払いが便利です。会場へお越しの際は駅改札の混雑を防ぐため、ICOCA・PiTaPa等の交通系ICカードをご利用ください。 ※事前にチャージをお願いします。



J R

会場最寄り駅は、湖西線「大津京」駅です。(会場まで徒歩6分)
山科駅で湖西線にお乗換ください。

※琵琶湖線「大津」駅ではありませんのでご注意ください。

ご乗車の際は、「JRおでかけネット」、「JR西日本公式アプリWESTER」等、WEB上の乗換案内サービスでご確認ください。

京都駅、山科駅から

	普通	普通	普通	普通
京 都 発	5:51	6:11	6:31	7:00
山 科 発	5:57	6:17	6:37	7:06
大 津 京 着	6:02	6:22	6:42	7:11
混雑予測				混雑します

なお、大会当日は下記の臨時列車が運行されますので、ご利用ください。(臨時列車はWEB上の乗換案内検索では反映されません。)

	大 阪	新大阪	茨 木	高 槻	長岡京	京 都	山 科	大津京
普 通	—	—	—	—	—	6:25	6:31	6:36
快 速	6:09	6:14	6:22	6:28	6:38	6:48	6:54	6:59

京阪電車(石山坂本線)

会場へは「京阪大津京駅」(徒歩約5分)からお越しください。

※「京阪大津京駅」には乗り越し精算機はありません。

石山寺・びわ湖浜大津方面から(時刻は抜粋して掲載しています)

	臨時	臨時	臨時	臨時	臨時	臨時	臨時	臨時	臨時	臨時
石 山 寺 発	5:49	5:57	6:09	6:17	6:29	6:34	6:39	6:43	6:49	6:59
京阪石山 発	5:53	6:02	6:13	6:22	6:33	6:38	6:43	6:47	6:53	7:03
京阪膳所 発	6:01	6:10	6:21	6:30	6:41	6:47	6:52	6:55	7:02	7:12
びわ湖浜大津 発	6:07	6:16	6:27	6:36	6:47	6:53	6:57	7:01	7:07	7:17
京阪大津京 着	6:11	6:21	6:31	6:41	6:51	6:57	7:02	7:06	7:12	7:22
混雑予測										混雑します

※京阪石山駅、京阪膳所駅はそれぞれJR石山駅、膳所駅と接続しています。

(乗換には5分程度要します)

坂本比叡山口方面から(時刻は抜粋して掲載しています)

坂本比叡山口 発	5:51	=	6:10	=	6:30	6:40	6:50	6:59	7:09
近江神宮前 発	6:00	6:10	6:20	6:30	6:40	6:50	7:00	7:09	7:19
京阪大津京 着	6:01	6:11	6:21	6:31	6:41	6:51	7:01	7:10	7:20

徒歩

JR琵琶湖線「大津」駅から徒歩約30分。

大津駅での会場までの案内や駅から会場までのスタッフ・看板による誘導はありません。「大津駅」をご利用される際は、ご自身で道順をご確認のうえ、お越しください。

※JR湖西線「大津京駅」、京阪電車「京阪大津京駅」のご利用をお勧めします。

大津市役所前駅の道路から会場へは入場できません。

スタート

フィニッシュ会場(烏丸半島)アクセスのご案内

会場への自家用車の来場は禁止です

参加者用駐車場はありません。フィニッシュ会場付近に駐車することはできません。送迎車は、交通渋滞の原因となり、近隣の迷惑になりますので遠慮ください。

注意事項

- ・道路事情、時間帯により混雑が発生し所要時間以上にかかる場合があります。予めご了承ください。
- ・道路の混雑状況により、降車駅を選択できない場合があります。(乗車時にご案内します)

フィニッシュ会場(烏丸半島)へ来る方法

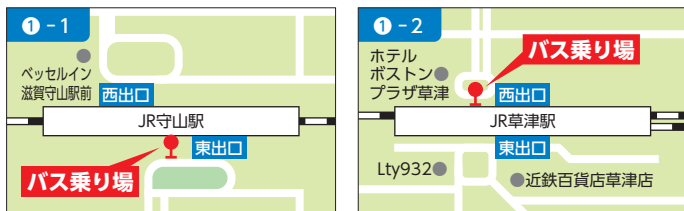
①-1 無料シャトルバス運行のご案内

- 運行時間 8:30~15:00 ※随時運行しています。
- 乗り場 守山駅 東出口すぐ
- 料金 無料 ■所要時間 20分

①-2 路線バスのご案内

- 運行バス 近江鉄道バス 烏丸下物線
- 乗り場 草津駅 西口バス乗り場②
- 料金 440円 ■所要時間 30分

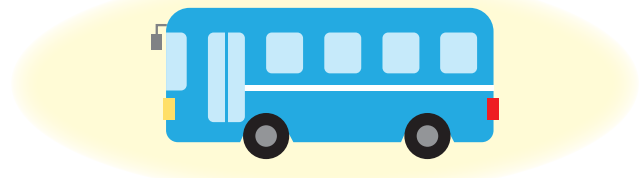
※運行時間は近江鉄道バスHP時刻表でご確認ください。



フィニッシュ会場(烏丸半島)から帰る方法

②-1 JR草津駅・守山駅行き 無料シャトルバス運行のご案内

- 運行時間 12:15~16:30 ※随時運行しています。
- 乗り場 フィニッシュ会場臨時バス乗り場
- 降車場所 草津駅/降車場所から駅まで徒歩約10分 ※駅前バス停ではありません。予めご了承ください。 守山駅/駅前が降車場所です
- 料金 無料
- 所要時間 草津駅行き約30分 守山駅行き約25分



※烏丸半島内への一般車・タクシーの進入はできません。
※烏丸半島へタクシーを配車することはご遠慮ください。

②-2 送迎船運航のご案内(有料)

琵琶湖クルーズと温泉でレース後の疲れを癒す

フィニッシュ会場発 送迎船

出典:琵琶湖汽船株式会社

① ツアー 1

フィニッシュ会場(烏丸半島) 高速船運行 → ビエリ守山港(守山湯元 水春)

- ご旅行代金 事前申込 ¥2,500 / 当日 ¥3,000 (ご入浴券・タオル付き!)
- ※旅行代金に含まれるもの: 貸切乗船料、乗務員経費等・守山湯元 水春入浴券・タオル(入浴施設で受渡し)
- ※旅行代金に含まれないもの: 行程に含まれない交通費などの諸経費および個人的な費用
- 所要時間 フィニッシュ会場~비에리守山港 約30分
- 運航予定 ①12:30 ②13:30 ③14:30 ④15:30
- 募集人員 各便先着 170名 (最少催行人員各便30名) ※事前申込者優先

琵琶湖汽船株式会社

② ツアー 2

フィニッシュ会場(烏丸半島) 高速船運行 → 大津港

- ご旅行代金 事前申込 ¥1,500 / 当日 ¥2,000
- ※旅行代金に含まれるもの: 貸切乗船料、乗務員経費等
- ※旅行代金に含まれないもの: 行程に含まれない交通費などの諸経費および個人的な費用
- 所要時間 フィニッシュ会場~大津港 約30分
- 運航予定 ①12:45 ②14:00 ③15:15
- 募集人員 各便先着 100名 (最少催行人員各便30名) ※事前申込者優先

利用船会社 琵琶湖汽船株式会社

対象者 ランナー、応援者などどなたでも!

申込方法 ●事前申込: 右の2次元コードよりパンフレットをご確認の上、お申込みください
●当日受付: WELCOMEフェスタ会場内「近畿日本ツーリストブース」にて

※天候等により琵琶湖汽船が運航中止となった場合は大型バスで送迎します

